

Regione Piemonte

Provincia di Torino



COMUNITA' MONTANA
DEL PINEROLESE

**PIANO REGOLATORE GENERALE
INTERCOMUNALE**
VARIANTE STRUTTURALE DI ADEGUAMENTO AL P.A.I.
redatta ai sensi della L.R. 1/2007

SUB AREA: VAL GERMANASCA

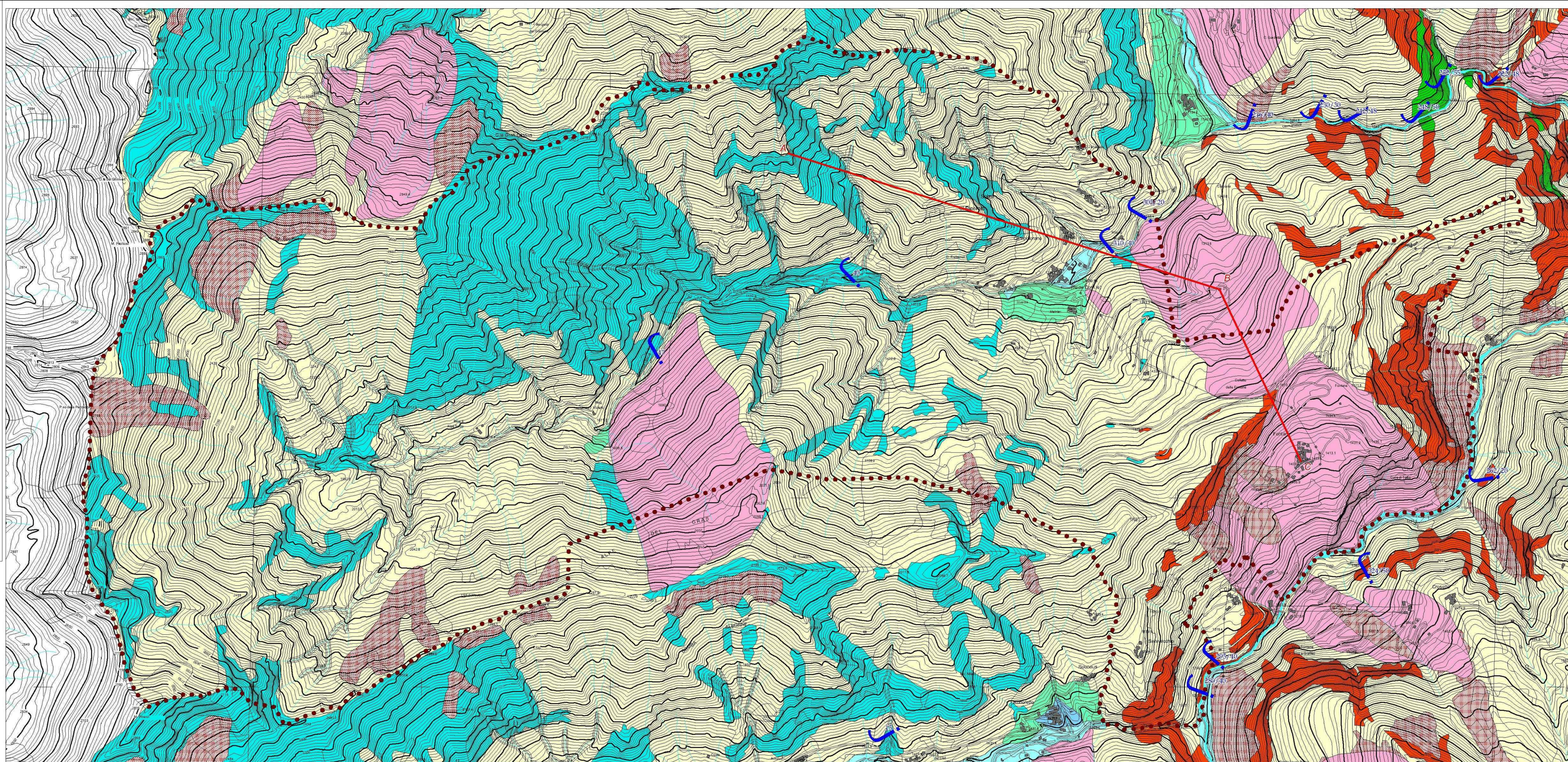
COMUNE: SALZA DI PINEROLO

RESPONSABILE DEL PROCEDIMENTO

COMMITTENTE

CARTA GEOLOGICO STRUTTURALE

Elaborato	Scala	Elaborazione indagini geologiche e geomorfologiche (novembre 2006): Dott. Geol. Eugenio ZANELLA
6.1	1:10000	Elaborato conforme all'originale, non soggetto a modifica
CODICE: 13009-C48-0		EDes Ingegneri Associati
REVISIONE	DATA	Dott. Geol. Mauro CASTELLETTO Collaborazione: Dott. Geol. Sara CASTAGNA
 EDes Ingegneri Associati P. IVA 10759750010 Corso Pinocchio 191, 10145 Torino - Tel. +39 011 0262900 Fax. +39 011 0262902 www.edesconsulting.eu edes@edesconsulting.eu		



FORMAZIONI SUPERFICIALI (Quaternario)

- Unità in formazione
- Depositi detritici aluvio-colluviali.
 - Detrito di falda non o parzialmente vegetato con blocchi di dimensioni massime inferiori al mc.
 - Detrito a grossi blocchi (dimensioni massime fino a circa 100mc) in accumuli caotici o organizzati in cordoni ed archi.
 - Depositi alluvionali di fondovalle e di conoide ghiaioso-ciottolosi, localmente con massi, con matrice sabbioso-limoso.
- Unità completamente formate
- Depositi glaciali indifferenziati costituiti da blocchi eterometrici sia angolosi che subarrotondati immersi in matrice limoso-sabbiosa.
 - Depositi alluvionali di fondovalle e di conoide ghiaioso-ciottolosi, localmente con massi, con matrice sabbioso-limoso.
 - Fenomeni gravitativi.

FORMAZIONI DEL SUBSTRATO PREQUATERNARIO

- COMPLESSO DEI CALCESCISTI CON PIETRE VERDI
- Calcescisti e calcescisti graffici con subordinate intercalazioni di filliadi e micascisti.
 - Serpentiniti massicce, serpentinoscisti.
 - Metagabbri e prasiniti.
- COMPLESSO DORA-MAIRA
- Scisti graffici
 - Dioriti di Malanaggio quarzitiche generalmente a struttura gneissica minuta, localmente con struttura granitoidale.
 - Micascisti, micascisti a granato e cloritoido e quarzomicascisti; quarzo abbondante in livelli e in vene di dimensioni fino a centimetriche.
 - Metabasiti a grana fine ad anfibolo verde, clorite, epidoto e granato.
 - Ortogneiss foliati a biotite.
 - Marmi e marmi dolomitici.
- Cordoni ed archi di trasporto con meccanismi tipo rock glacier o nivomorene, nei depositi detritici di alta quota.
- Giacitura della scistosità principale.

